

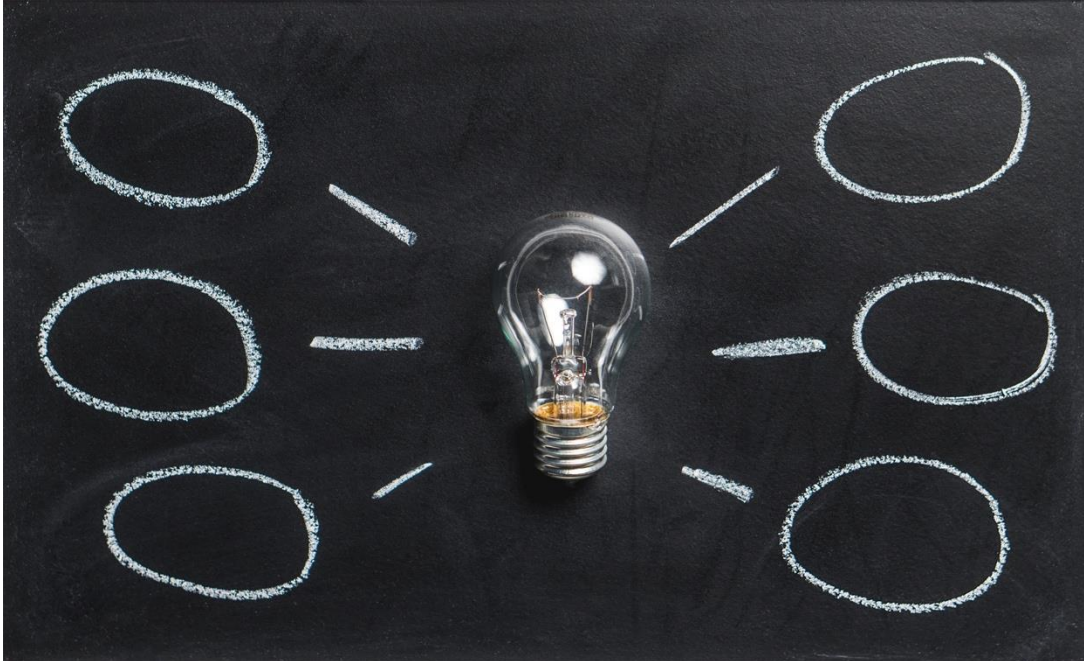
# **Künstliche Intelligenz**

# Wie gut kennst du dich mit Künstlicher Intelligenz (KI) aus?

- ▶ Hier QR-Code zu bspw. answergarden, um Wortwolke zu bilden

# Was ist Intelligenz?

1. Was ist für dich Intelligenz bzw. intelligentes Verhalten?
2. Wann ist eine Maschine intelligent?



# Mögliche Definitionen

- ▶ „Eine Maschine ist dann intelligent, wenn sie sich in der gleichen Situation so verhält, **wie ein Mensch es tun würde.**“

# Mögliche Definitionen

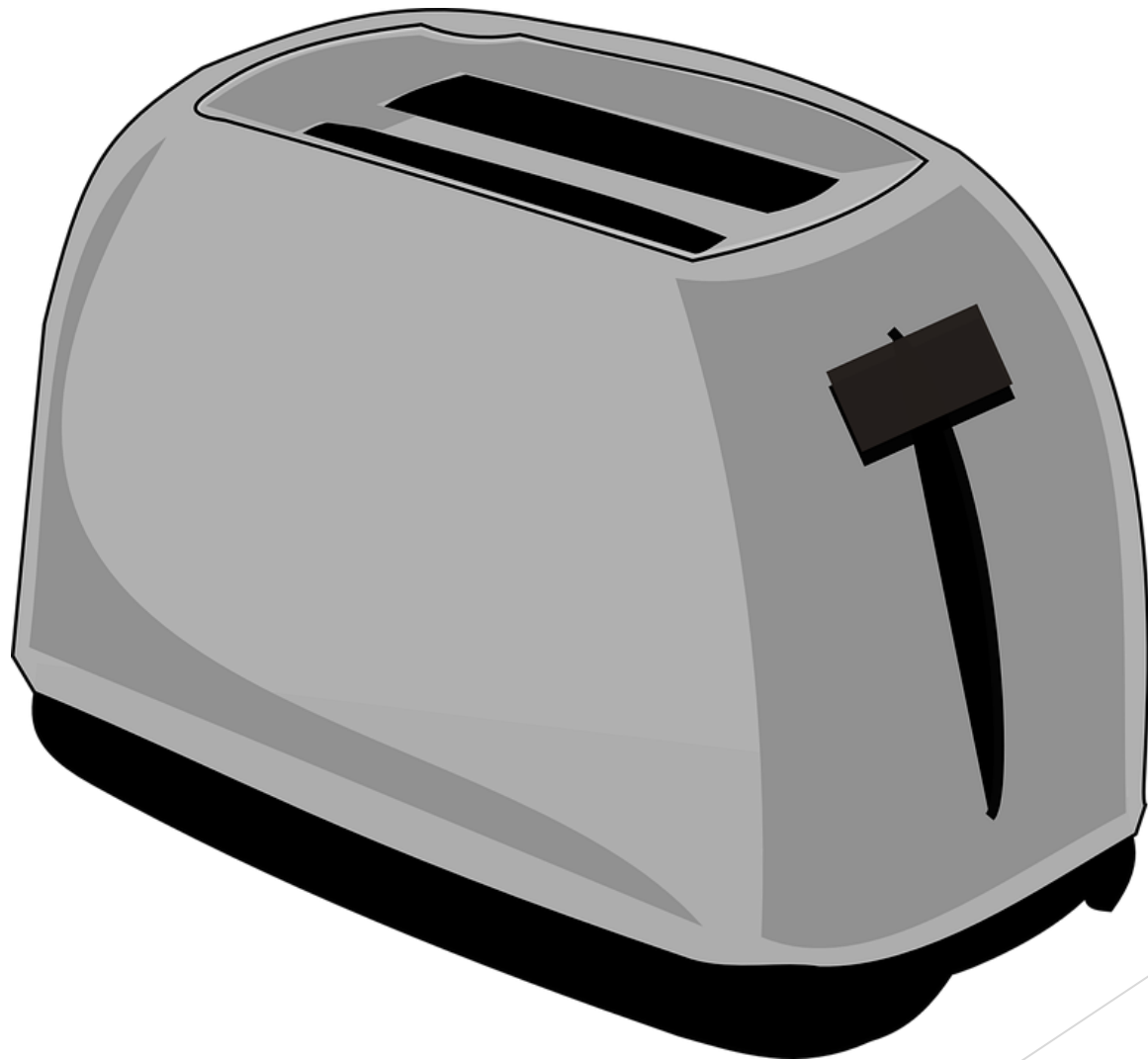
- ▶ „Eine Maschine ist dann intelligent, wenn sie sich in der gleichen Situation so verhält, **wie ein Mensch es tun würde.**“
- ▶ „Intelligenz ist die Fähigkeit, **sein Verhalten anzupassen,** um Ziele zu erreichen.“

# Was ist Intelligenz?

1. Was ist für dich Intelligenz bzw. intelligentes Verhalten?
2. Verwende **deine eigene Definition**, um zu bestimmen, wie intelligent die folgenden Dinge sind.



# 1. Toaster



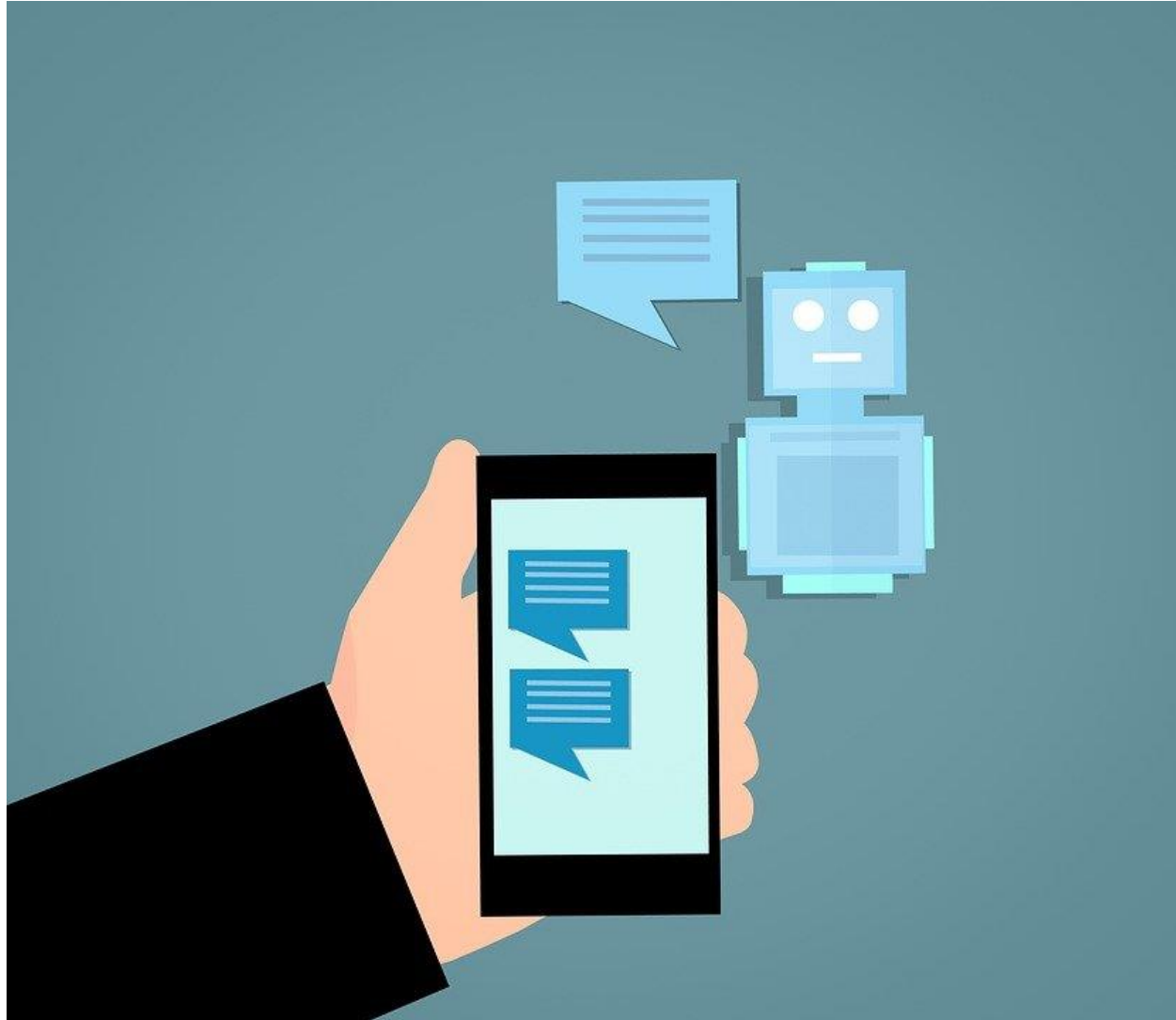
## 2. Taschenrechner



### 3. Schach spielender Roboter



## 4. Chatbot



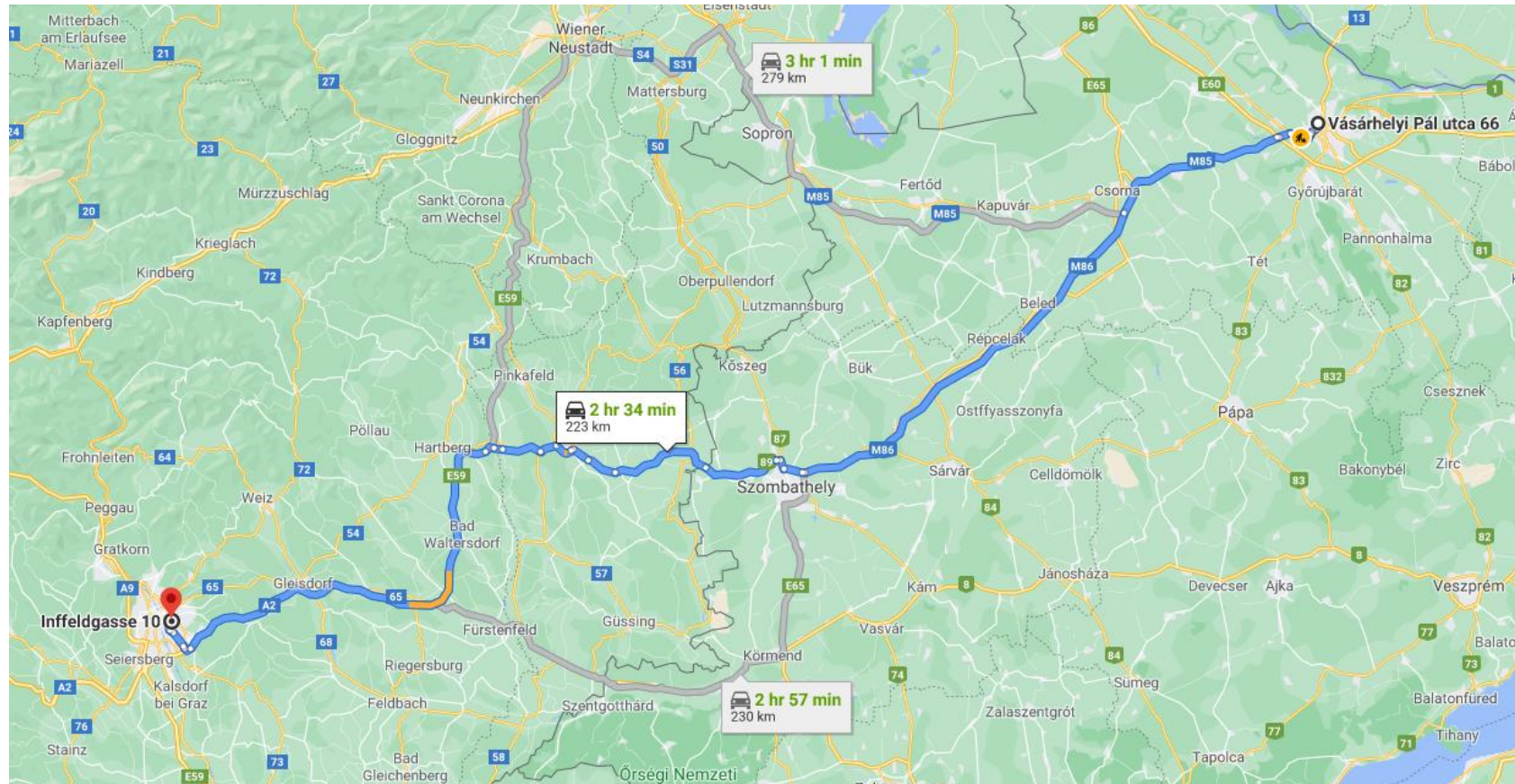
## 5. Selbstfahrendes Auto



## 6. Staubsauger-Roboter



# 7. Navigations-App



## 8. Roboter, der den Planeten reinigt



# Was ist Intelligenz?

- ▶ Welche dieser Dinge hast du als eher **intelligent** eingestuft?
  - ▶ Warum hast du dich für diese entschieden und die anderen nicht?

1



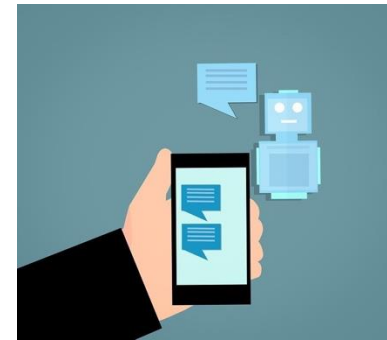
2



3



4



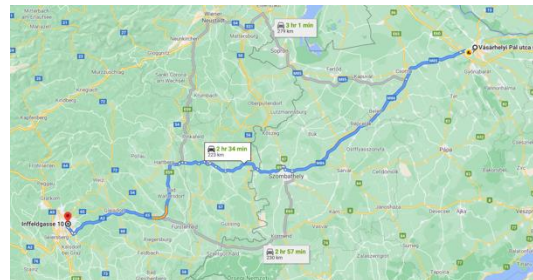
5



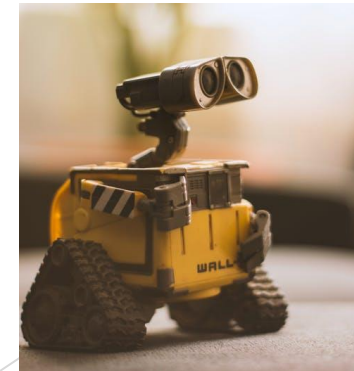
6



7



8



# Video

- ▶ [https://www.youtube.com/watch?v=7-sMNwm\\_dqM](https://www.youtube.com/watch?v=7-sMNwm_dqM)

# Roboter, der den Planeten reinigt



Was ist der **Unterschied** zwischen **Wall-E** und den **anderen KI-Beispielen**?

# Macht euch zu Expert:innen

- ▶ Alle: Was ist künstliche Intelligenz  
Wie funktioniert künstliche Intelligenz?
- ▶ Gruppe 1: Maschinelles Lernen
- ▶ Gruppe 2: Neuronales Lernen/Deep Learning

**Macht euch Stichpunkte, sodass ihr als Expert:in euren Klassenkamerad:innen erklären könnt, was ihr gelernt habt.**

Zeit: 20 Minuten